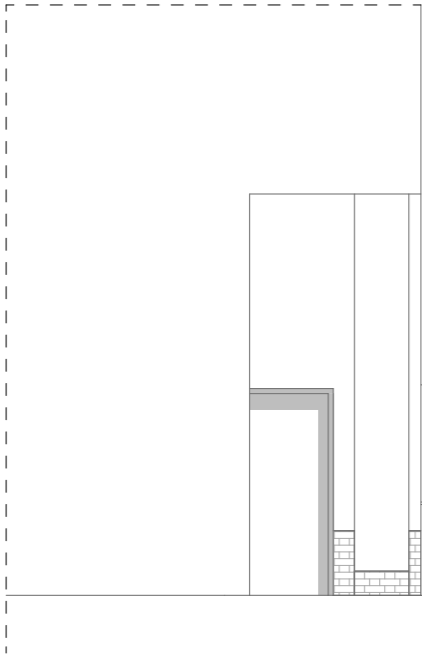
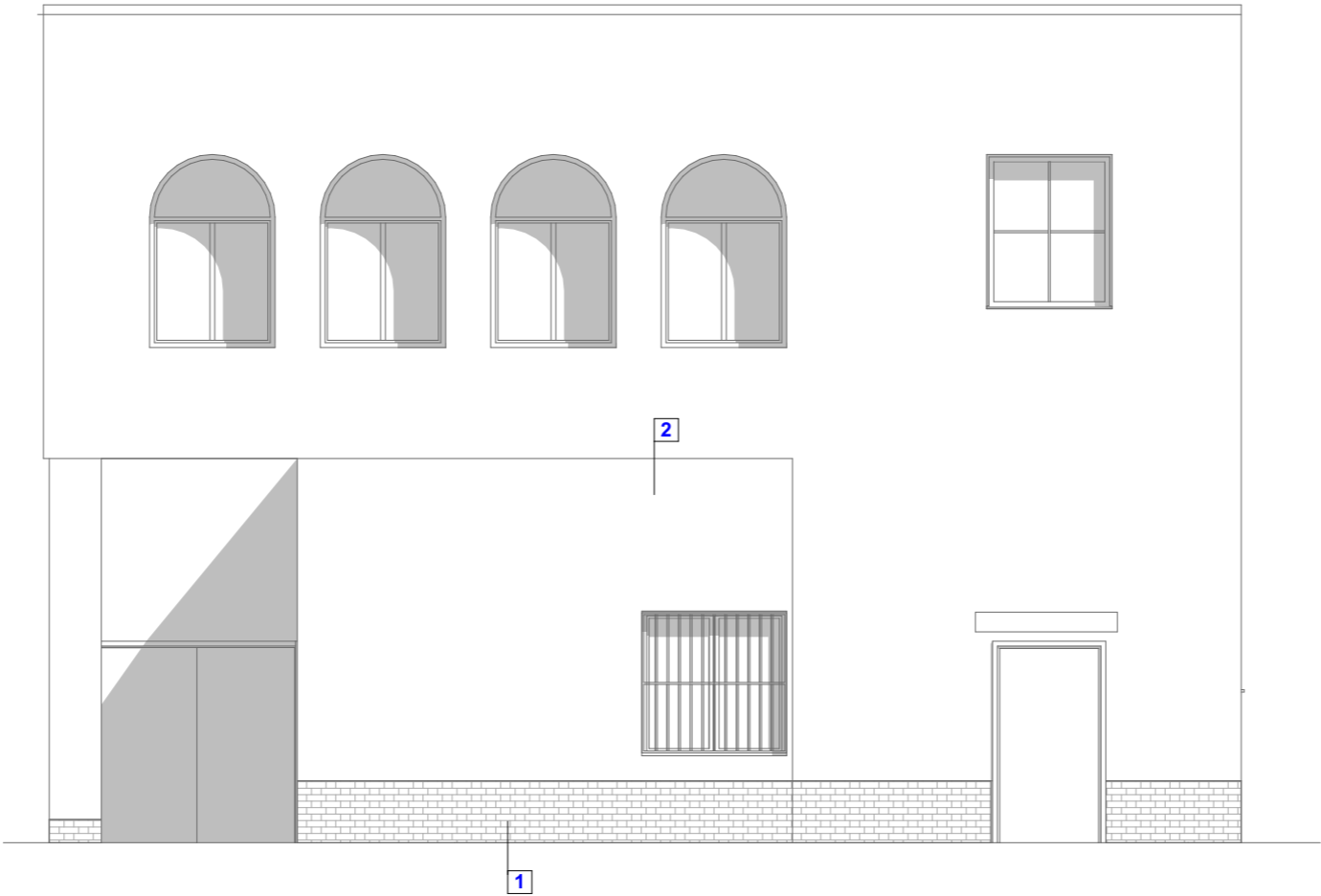


ELEWACJA ZACHODNIA



ELEWACJA POŁUDNIOWA



LEGENDA:

- 1

płytki klinkierowa- kolor szary
 (wymiar i kolor dostosować do istniejącej)
- 2

tynk zewnętrzny - kolor jasny szary
 (kolor dostosować do istniejących ścian)

UWAGA
1) Wszystkie prace wykonać zgodnie ze sztuką budowlaną oraz obowiązującymi normami.
2) W razie wystąpienia problemów nie objętych opracowaniem, należy skontaktować się z projektantem.
3) Rzut należy rozpatrywać łącznie z przekrojem, szczegółem oraz opisem.
4) Przed przystąpieniem do robót budowlanych należy sprawdzić wymiary oraz ilości na miejscu budowy.

<div><div><div></div></div><div><div>PRACOWNIA PROJEKTOWA</div><div>ARCHIDOM</div><div>Bernard Łopacz</div><div>ul. Środkowa 5, 47-400 Racibórz</div></div></div>	Tytuł rysunku: ELEWACJA		
	Tytuł projektu: PROJEKT ROZBUDOWY BUDYNKU URZĘDU GMINY MSZANA ZE ZMIANĄ SPOSOBU UŻYTKOWANIA CZĘŚCI POMIESZCZEŃ NA ARCHIWUM		
Projektant: mgr inż. arch. Bernard Łopacz Nr 171/91/OP	Lokalizacja: dz. nr 2251/207 ul. 1 Maja 81 44-325 Mszana		
	Inwestor: Gmina Mszana ul. 1 Maja 81 44-325 Mszana		
	Opracownie: inż. arch. Kamila Trzos	Format: A3	Nr rys: A 4
	Data: marzec 2020	Skala: 1:75	Nr str.: 45